

Anleitung zum Wechsel der rechten Antriebswelle



Räder demontieren



Bodenwanne demontieren



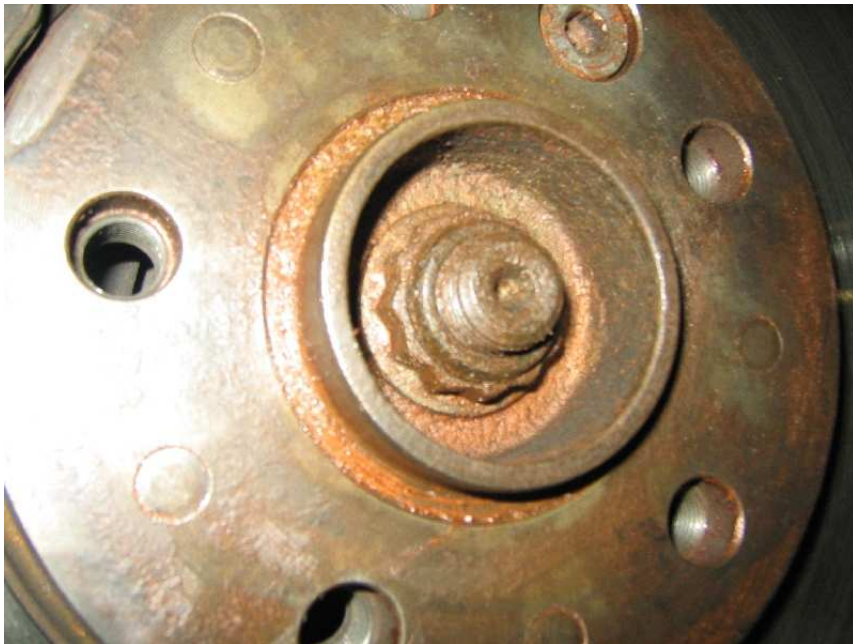
Getriebeflansch rechts und Antriebswelle



Traggelenk



Traggelenk auspressen, Zustand top, schön straff



Schraube Antriebswelle



Antriebswelle Aufhängung



Schrauben der Wellenaufhängung demontieren, dazu das mittlere Plastikteil im Radhaus demontieren



Antriebswelle rausziehen



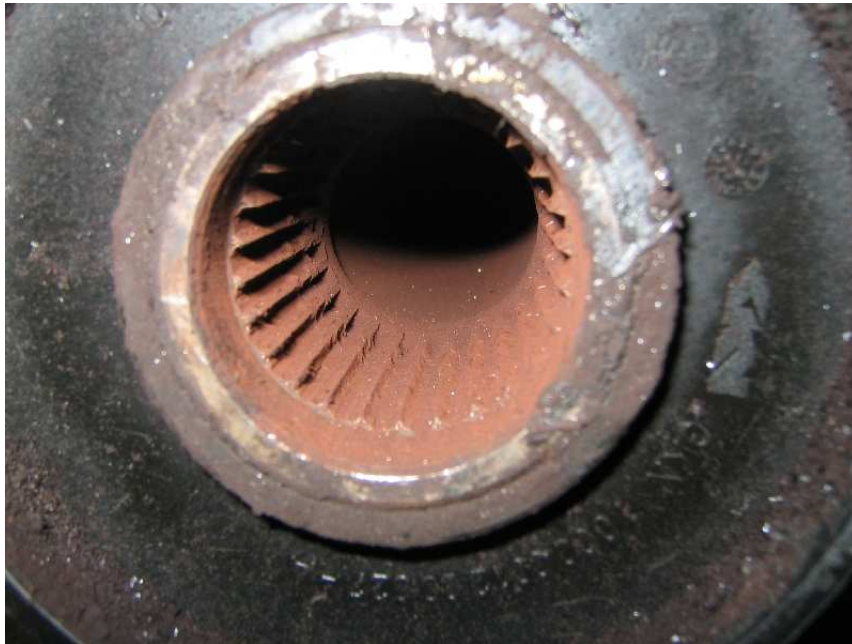
erster Blick, tatsächlich wie bei den meisten



Sicherungsring ? Fett ? Zähne ?



5 vor 12



eigentlich 1 vor 12, das hätte böß ausgehen können mitten in der Pampa



ja ja, Antriebswelle scheinbar aus Fertigung 2002, demzufolge die erste, und somit 181000km geschafft

Streckenrekord ?



die Steckwelle, Befestigungsschraube innen



die Steckwelle mit gelöster Schraube



Getriebezeit der Steckwelle



na ja manchmal spart hier evtl am falschen Ende ?!
 bei näherer Betrachtung fällt auf dass die Zahnung einen bogen macht,
 Torsion ?
 Rechts ist erkennbar wie die Zahnung nach oben zieht



die neue Antriebswelle



im Vergleich, des weiteren hat die alte Welle in ihren Gleichlaufgelenken etwas Spiel



die alte Steckwelle, leider sieht man im Bild nicht wie die Zahnung bogenförmig läuft



die Steckwelle im Zahnvergleich



die Neue mit trapezförmiger Zahnung, die Alte mit ausgelutschter spitzer Zahnung



die neue Steckwelle bereits eingebaut, noch ohne O-Ring und Sicherungsring



fertig montierte Antriebswelle

und beim Fahren ein Unterschied wie Tag und Nacht !

viel Spass beim schrauben ! alles ohne Gewähr auf eigenes Risiko !

T5ulm